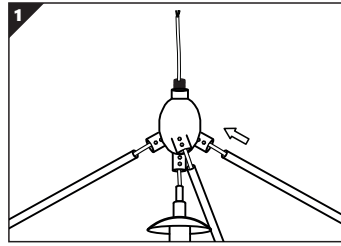
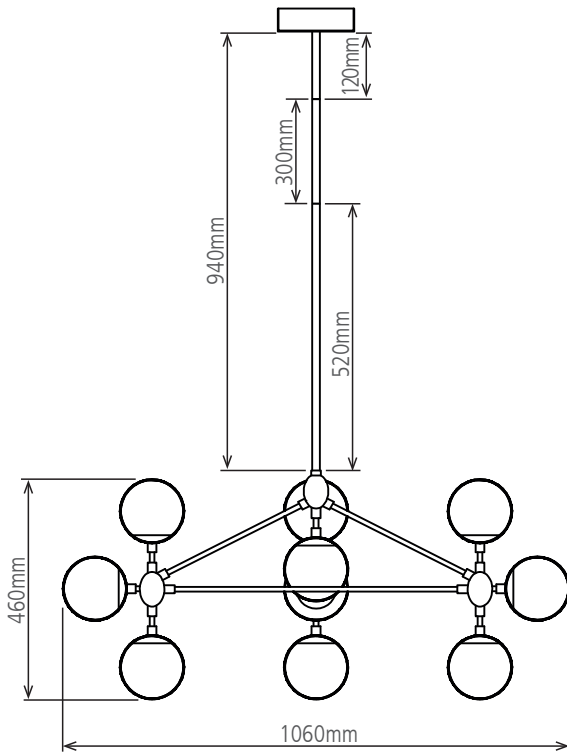
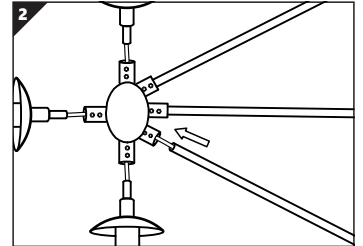


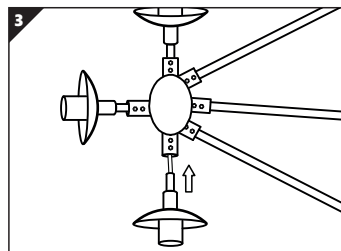
Cionero 10 Lâmpadas SD8375



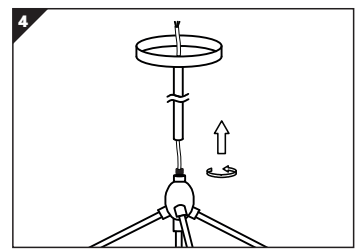
1 Afrouxe os parafusos das pontas da peça central da luminária para encaixar as hastes que se conectam a elas. Para fixar na posição, aperte novamente os parafusos.



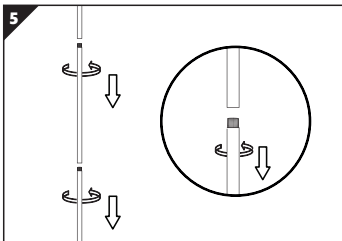
2 Encaixe as demais hastes nas três pontas restantes, formando uma pirâmide.



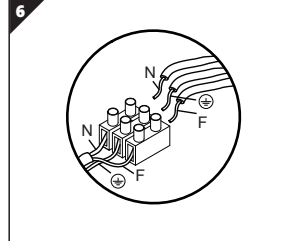
3 Repita o passo anterior para encaixar as pontas onde se encontram os soquetes nas suas respectivas bases.



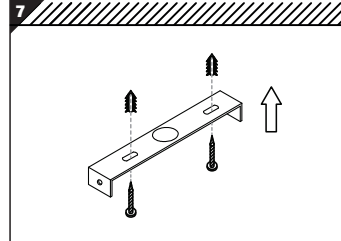
4 Com a rede elétrica desligada, passe os cabos de energia da luminária por dentro das hastes mais largas.



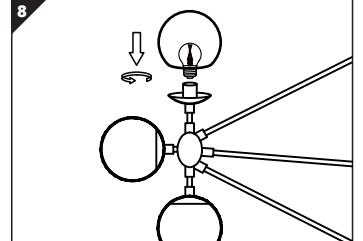
5 A montagem pode ser feita com uma, duas ou três hastes, conforme a altura desejada. Rosqueie a primeira haste na peça central da luminária e a última na canopla.



6 Conecte os fios da luminária na alimentação de rede, atentando-se para a ligação correta (Fase, Neutro e Terra).



7 Remova o suporte da canopla e prenda-o no teto utilizando os parafusos e buchas que acompanham o produto. Em seguida, parafuse a canopla no suporte com os parafusos laterais.



8 Instale as lâmpadas nos soquetes E27 e em seguida encaixe as esferas de vidro entre os pratos de metal das bases. Fixe apertando a rosca, com cuidado para evitar colocar pressão extra sobre o vidro.

ADVERTÊNCIA

Toda a instalação deve ser efetuada por um profissional qualificado.

A prioridade das pessoas envolvidas com instalações elétricas deve ser sempre a segurança. Por isso, siga atentamente todas as instruções de instalação e demais precauções cabíveis seguindo as normas que se apliquem na sua região.

CUIDADOS

Para instalação e manutenção, verifique se a rede elétrica está desligada.

Recomenda-se o uso de luvas para a montagem da peça.

Não utilizar líquidos corrosivos ou abrasivos para a limpeza, apenas uma flanela umedecida com água.

Este produto é para uso interno apenas; não usar em locais e condições úmidas.

Lâmpada: 10 x E27 Máx 6W – Máx total: 60W | Tensão: AC 127V ou 220V

Peso do produto: 3,5kg (sem lâmpadas).

Local de instalação: Apenas para uso interno, em forros de alvenaria, madeira, gesso ou PVC.

Para troca das lâmpadas, desligue a luminária.

Garantia: 1 ano.

Indicada a utilização de lâmpadas LED STH6334/24 – BIVOLT.

ACOMPANHA:

- Manual
- 3x parafusos
- 3x buchas
- 1x chave allen

Não acompanha lâmpadas.

STELLA
IDEIAS LUMINOSAS